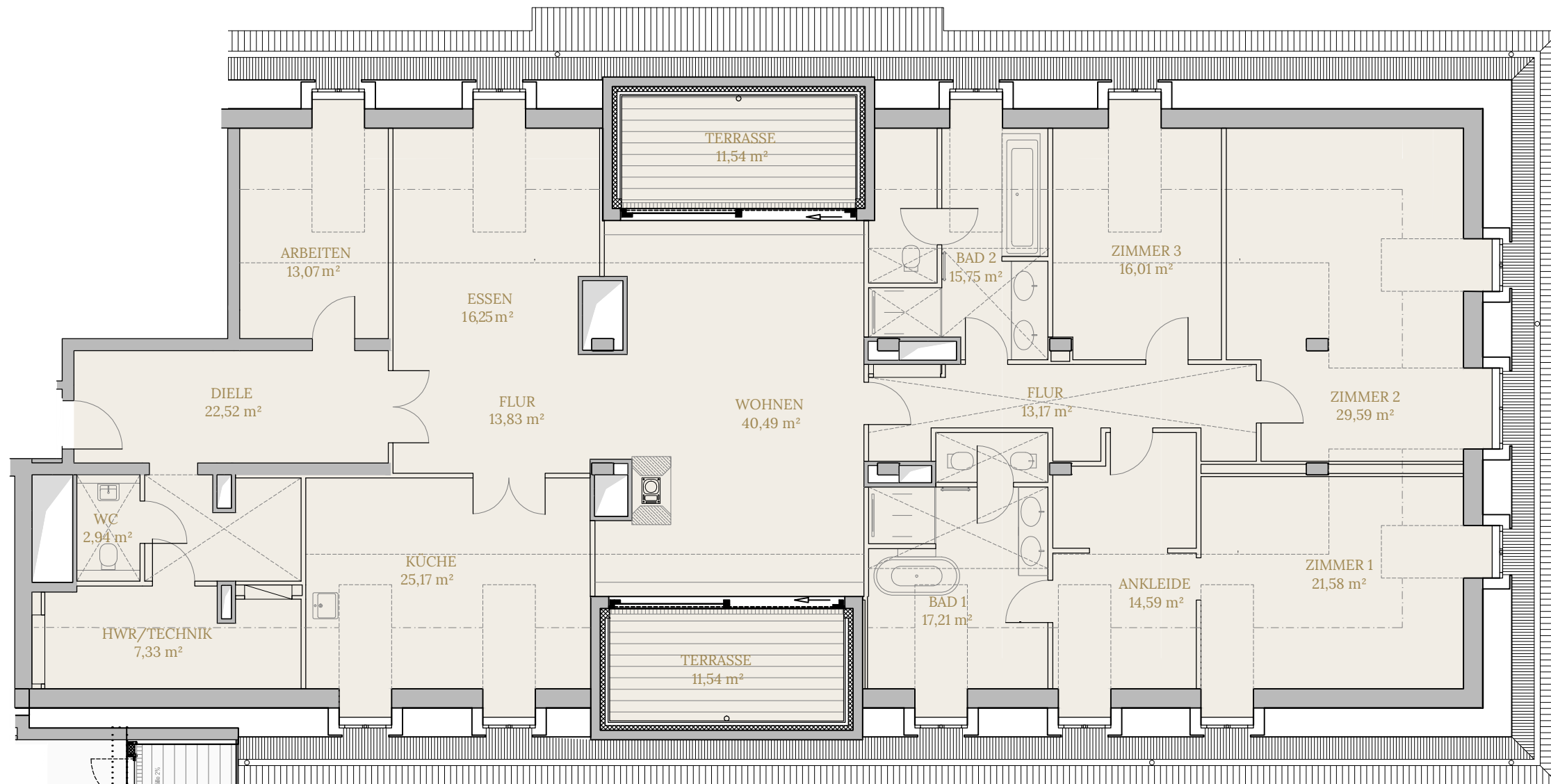




Sophienpalais

HAMBURG



DACHGESCHOSS

WOHNUNG 105 // TOP ROOF

GESAMTVERKAUFSFLÄCHE: 291,05 m²

Kaufpreis inkl. 2 TG-Stellplätze auf Anfrage

Diele	22,52 m ²
WC	2,94 m ²
HWR/Technik	7,33 m ²
Flur	13,83 m ²
Essen	16,25 m ²
Küche	25,17 m ²
Wohnen	40,49 m ²
Arbeiten	13,07 m ²
Bad 1	17,21 m ²
Ankleide	14,59 m ²
Zimmer 1	21,58 m ²
Zimmer 2	29,59 m ²
Zimmer 3	16,01 m ²
Bad 2	15,75 m ²
Flur	13,17 m ²
Terrasse 1 anteilig (gesamt 11,54 m ²)	5,77 m ²
Terrasse 2 anteilig (gesamt 11,54 m ²)	5,77 m ²
Wohnfläche	281,04 m ²
Grundfl. nicht tragende Trennwände	10,01 m ²
Funktion-, Verkehrsflächen	10,01 m ²
Gesamt	291,05 m²

Maßstab 1:100 - Stand August 2013

Ein Projekt der: FRANKONIA Eurobau Investment Sophienterrassen GmbH | Architekt kister scheithauer gross

	Wohnung
	übermessene, nicht tragende Wände
	Nicht angerechnete, tragende Innenwände/Schächte
	Abhangdecke

Die Ermittlung der Wohnflächen werden abweichend von der DIN 277 und der Wohnflächenverordnung vom 25.11.2003 wie folgt ermittelt:
 Wohnfläche ist die Grundfläche zwischen den Wohnungstrennwänden und Wohnungsausßenwänden (ausgehend von der Vorderkante der Rohwände bzw. der Innenseite der bodengleichen Fenster und Balkon-/Terrassentüren und der Wohnungseingangstür).
 Nicht tragende, wohnungsinterne Wände (inkl. Vorsatzschalen) und feste Einbauten (z.B. Wandschränke, wohnungseigene Kamine) werden übermessen, wohnungsinterne Treppen, deren Absatztreppe sowie Maisonnettetreppe werden in allen Ebenen übermessen. Mit einbezogen werden auch die Nischen der französischen Fenster, der Balkon-/ Terrassentüren (jeweils innen und außen) und der Wandnischen. Grundflächen werden unter Dachschrägen vollständig angerechnet, soweit deren lichte Höhe mindestens 2,00 m beträgt; soweit deren lichte Höhe mindestens 1,00 bis 2,00 m beträgt, werden unter Dachschrägen zu 50% angerechnet. Soweit deren lichte Höhe unter 1,00 m beträgt, werden die Grundflächen unter Dachschrägen nicht angerechnet.
 Gemeinschaftsschächte inkl. Schachtwände und tragende Stützen/Wände (Rohstütze/Rohwand) werden ebenfalls nicht angerechnet. Zur Wohnfläche gehören auch die Grundflächen von Balkonen, Terrassen und Loggien, wobei diese wie folgt angerechnet werden: Flächen von Terrassen und Balkonen sowie die Loggien werden grundsätzlich zu 50% angerechnet. Eingezeichnetes Mobiliar und Sanitär- und Küchenobjekte gehören nicht zum Kaufumfang - es sei denn, sie sind in der Baubeschreibung ausdrücklich aufgeführt. WMA, SPA und WTA-Angaben in Verbindung mit dem Gerätesymbol bezeichnen ausschließlich die Lage der Anschlüsse.

